

いざという時の強い味方

ROAD SERVICE 24H

兵庫でレッカー・ロードサービスなら株式会社アリカタへご相談ください。24時間いつでも万全待機し、安全・安心・満足をモットーに、お客様にご満足いただけるロードサービスをご提供いたします。

☑ 事故車が自走不能になったケース

事故によってタイヤ部分が破損したり、エンジンに重大な損傷があるなど、自走できなくなったケースが挙げられます。事故車をそのままにしておくことは危険です、交通手段がなくなり困ってしまうことも考えられます。

☑ 自走できても、安全上問題があるケース

事故車がたとえ自走できたとしても、「動くから大丈夫かな?」という安易な考えで走行を続けることは危険です。強い衝撃が加わった場合、一見大丈夫なように見えても、エンジンや操縦系の部分で問題が発生しているケースもあるからです。レッカーが必要かどうか自分では判断できない場合には、株式会社アリカタまでご連絡ください。

Trouble
交通事故

鍵の
閉じ込み

タイヤの
パンク

バッテリー
あがり

脱輪・落輪

車検切れ

冠水車

仮設ハウス(仮設住宅)

災害救助や転落物

のご相談も!



Flow

サービスご利用の流れ



安心してご利用頂けるよう、スタッフが丁寧に今後の対応方法などをご説明いたします。

緊急車両としての許可
危険な状況の場合、緊急走行で駆け付ける事もできます。

状況を把握し、お客様の安全を確保の上、作業を進めます。お車の状況を確認し、十分な安全を確保した上で、可能な限りお車の現状を維持したまま適切な作業方法で行います。

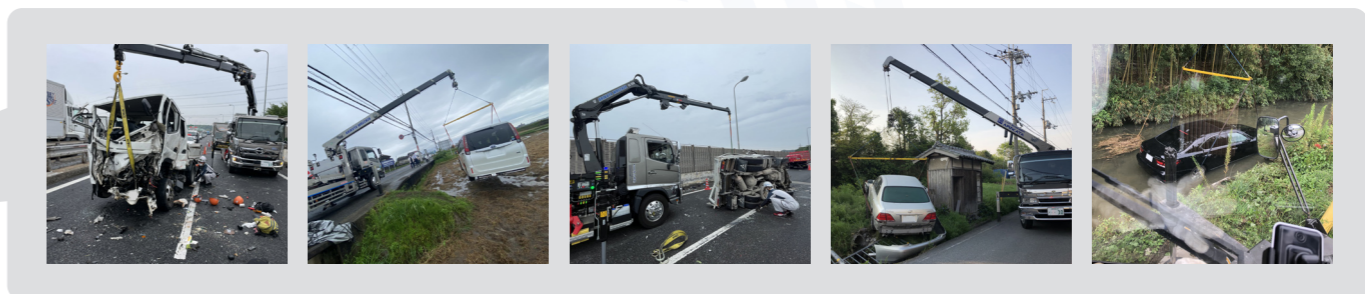
事故状況に応じて国家資格を有する整備士がお車の修理・応急処置をさせていただきます。また、レッカー移動が必要な際は、牽引中に破損等が起こらないように十分に配慮いたします。

事故のトラブルなどの場合は、飛散してしまったお車の部品やガラス等を当社スタッフがキレイに掃除し、二次災害等の原因につながらないように十分に配慮いたします。

現場での修復が不可能な場合はレッカー搬送。その際は安全を確保し、お客様指定工場または、当社グループ工場へ搬送させていただきます。

Example

レッカー対応事例 高速道路 / 市街地 / 狭道 / 田畑 / 市街地 / 水没 / 災害

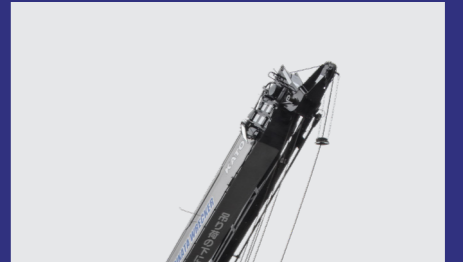
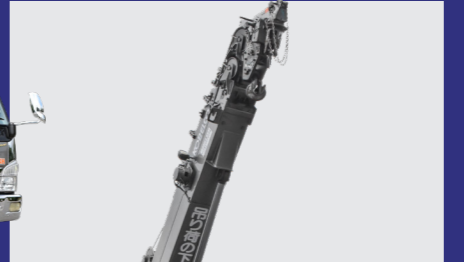


Owned 当社保有車両の紹介 ARIKATA WRECKER



ARIKATA 特注ロードサービスカー

レッカー対応の経験・データをもとに、起こりうるあらゆるトラブルを解決できる車両を作成。



今までのロードサービスカーでできることはもちろん、他社のどの車両をも凌ぐ性能を発揮いたします。